

# CelPulse

## NK细胞诱导扩增试剂盒套装

一款适用于NK细胞的体外纯因子扩增培养试剂盒。批间质量稳定，可用于脐血或外周血，培养的NK纯度 > 99%。



### 产品优势

纯因子法

无饲养细胞带来的致癌风险，保证安全性；

快速扩增

短期获得大量NK细胞，培养便捷；

配方独特

具有NK高度纯化效果，可使得NK比例 > 99%；

应用范围广阔

适用于新鲜和冻存的外周血和脐血；

生物学效力高

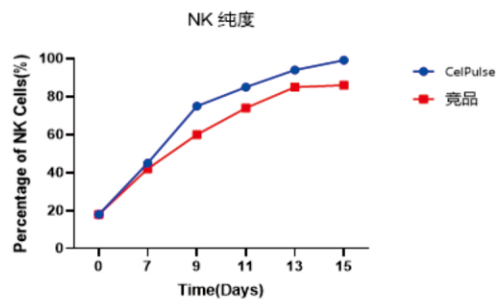
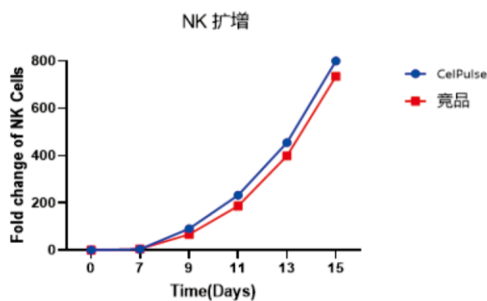
比竞品培养的杀伤效果至少高10%左右；

批间质量稳定

保证不同来源NK的扩增、纯度和杀伤效果。

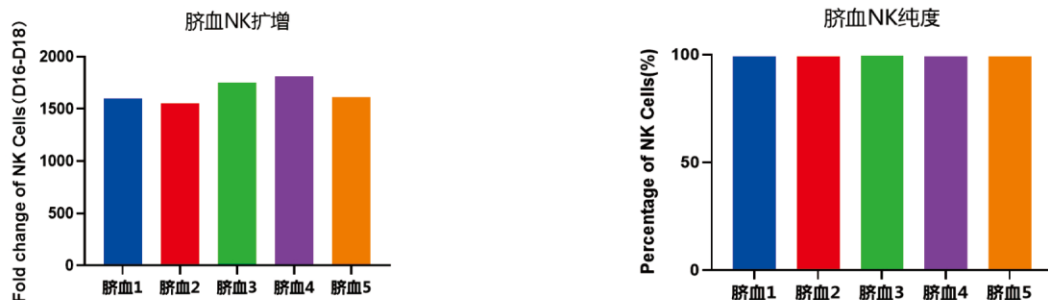
### NK培养效果

■ 外周血：快速获得高纯度（NK比例 > 99%）高数量的外周血来源NK

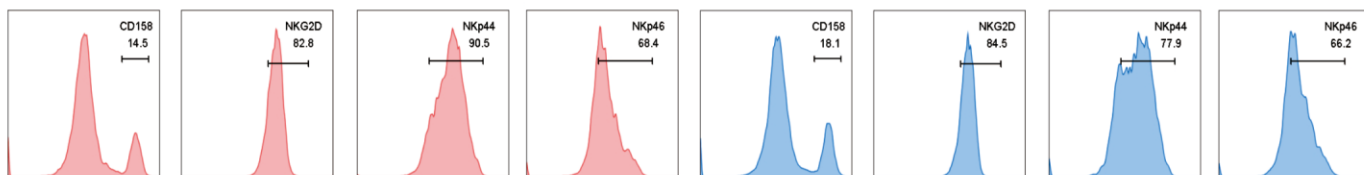


备注：竞品为市场TOP 10试剂盒中NK培养效果最好的一款

## ■ 脐血：快速获得高纯度高数量的脐血来源NK



## ■ 表面标志物表达：均正常表达且激活型标志物高表达

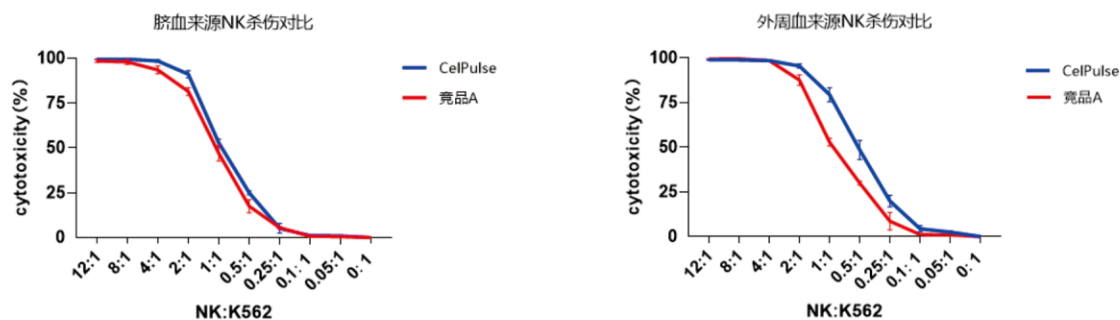


## ■ 生物学效力：活性高，杀伤能力强

NK细胞数量多，并不意味着每个NK细胞的活性就就好。如果仅仅数量多，但每个细胞的活性不好，最终也达不到预期疗效。先康达试剂盒培养的NK活性好，有更高的杀伤效率：

脐血NK培养：当NK:K562=1:1时，试剂盒培养的比竞品A培养的杀伤效果高10%左右；

外周血NK培养：当NK:K562=1:1时，试剂盒培养的比竞品A培养的杀伤效果高50%左右。



备注：竞品为市场TOP 10试剂盒中NK培养效果最好的一款

## 产品信息

产品名称	产品货号	产品用途	产品规格	保存温度	保存期限
NK细胞诱导培养基	XKD06.080200	NK细胞前期激活使用	1瓶，200mL/瓶	2~8°C	12个月
NK细胞无血清培养基	XKD06.091000	NK细胞体外培养	2瓶，1L/瓶	2~8°C	12个月
NK细胞诱导扩增试剂盒	XKD07.02.02	SM001:起始培养时包被培养瓶使用	1支，500μL/支	-20°C	12个月
		SM002:起始培养时添加	1支，500μL/支		
		SM003:激活培养基添加	1支，200μL/支		
		SM004:扩增培养基添加	2支		
		SM005:细胞收获前1天添加	2支，300μL/支		